

冬のオススメ生体 ~熱帯魚が飼育しやすい季節です~

冬はヒーターで水温を一定に保つことができ、熱帯魚を飼育しやすい季節です。初めて熱帯魚飼育をする方にもオススメの季節です!!

発泡スチロール箱、ご用意いたします。

遠方からお越しのお客様や、生体をご購入の後すぐにお帰りにならないお客様は、お気軽にスタッフにお申し付け下さいませ。発泡スチロールに入れて生体をお渡しいたします。



テバスズメ

1匹¥194 10匹¥1,728

海水水槽で定番のスズメダイの仲間。水色の体で群れを成して泳ぐ姿はとて優雅です。丈夫なので、パイロットフィッシュにもおすすめです。

初心者
オススメ



フレイムエンゼル

¥4,968 ~

真っ赤な体色が特長の人気の小型ヤッコです!! 餌付き易いですが、水質変化と薬品には敏感です。同種で争うため混泳には必要です。

性転換します
♀→♂



ラミノーズテトラ

1匹¥216 10匹¥1,944

水質に馴染むと鼻先からエラまで真っ赤に染まるテトラです。性質は大人しく、飼育も容易で、群泳させるととてもキレイです。

初心者
オススメ



紅白ソードテール

¥540

紅白模様が水槽内で目を引く何ともおめでたいソードテールです。アルビノ種ではありますが、通常のソードテールと同様に飼育できます。

性転換します
♀→♂

海水



ホワイトソックス

¥3,456

白い靴下を履いているように見える事から名づけられました。別名『サンタクロースエビ』。人工飼料を好み、丈夫なので飼育も容易です。

クリーナー



ウミキノコ

¥2,160 ~

繊細なポリプが魅力のソフトコーラル。適度な光と緩やかな水流が必要です。丈夫でエサを与える必要もないので、初心者の方にもオススメです。育ったら株分けして増やせます。

初心者
オススメ

淡水

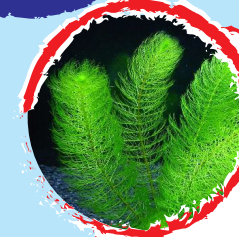


レッドビーシュリンプ

1匹¥648 5匹¥2,700

こちらもおめでたい紅白模様です。体色は個体差があり、繁殖も容易なので、チャレンジしてみれば? 水草水槽のアクセントにもオススメです。

繁殖可能



グリーンミリオフィラム

1束¥367

モミの木をイメージさせる水草です。草丈が高いので、後景にレイアウトするとくっきりと映え、赤系の魚との相性も抜群です。CO2の添加と強い光が必要です。

上級者向け

当店
おすすめ!

水質試薬



NO2・NO3



■レッドシー
硝酸塩 / 亜硝酸塩測定試薬 ¥3,240

硝酸塩/亜硝酸塩テストキットは、比色方式です。海水水槽で160回分の亜硝酸塩もしくは、100回分の硝酸塩と60回分の亜硝酸塩が測れます。

NH3



■テトラ
テスト試験紙アンモニア ¥2,570

魚に有害なアンモニアやアンモニウムイオンを素早くチェックできます。※淡水用

Mix



■テトラ
5in1 (海水) & 6in1 (淡水) ¥2,754

手軽に測れる紙タイプです。試験紙を飼育水につけ色を見るだけなので簡単に測定できます。一度に複数の成分を測定できます。

pH



■テトラ
テトラテストペーパー加試薬 ¥1,792

魚の種によって好むpH値は違います。定期的に測定し、適切なpHになっているか測りましょう。※淡水用

もし病気になった時には...

治療薬



■日本動物薬品
メチレンブルー 200ml ¥810



淡水魚用の白点病治療薬です。水槽に色がつくので、プラケースなどを用意しましょう。

■日本動物薬品
グリーンゴッド顆粒 ¥1,782



淡水魚・海水魚の広い範囲の病原菌に効果的です。薬浴や購入時のトリートメントに使用できます。

■上野製薬
エルバージュエース ¥1,188



淡水魚の尾腐れ病等の治療薬です。海水魚の薬浴、淡水浴にも使えます。水草、無脊椎には使用できません。

